

Valarfest am 11. August 2019

Bei zweifelhafter Witterung gibt Tel: 1600 Auskunft,
ab Samstag 10.8. 2019
oder schaut auf der Homepage www.alpmuseumseewis.ch

Die denkmalgeschützte Säge im Rätikon in Betrieb sehen

- Es fahren Busse zur Säge am Valarbach,
ab der Postautohaltestelle Seewis-Dorf
- Fahrten sonntags ab 8 Uhr morgens
- Kosten pro Fahrt: Erwachsene 7 CHF / Kinder 3 CHF



Es erwartet euch ein aufgestelltes Team des Vereins Alpmuseum Fasons.

- **Festwirtschaft mit Getränken und Verpflegung**

Programm:

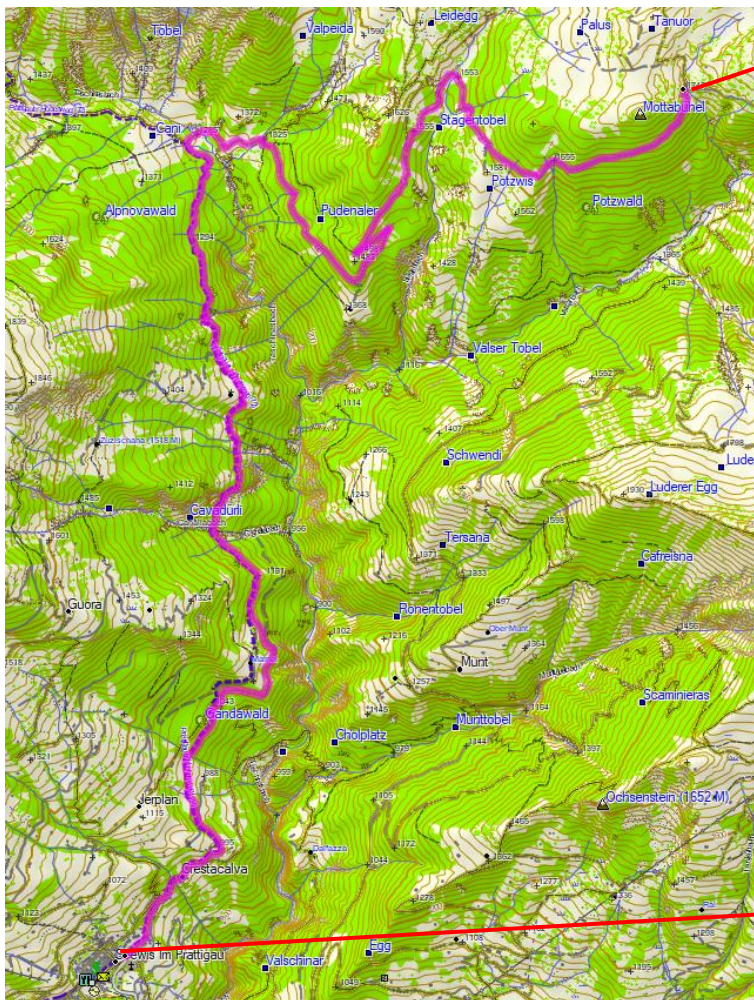
- Festbetrieb ab 10 Uhr
- Führungen durch die alte Säge nach Bedarf
- Musikalische Unterhaltung ab 11.30 Uhr

Ein Fahrweg führt zur Valarsäge

Eine Tages-Fahrbewilligung ist zum Preis von CHF 10.- erhältlich.

Bezug:

- während der Woche bei der Gemeindekanzlei (081 325 12 89) oder im Dorfbazar
- am Wochenende beim Restaurant Kurhaus, ab 9.00 Uhr

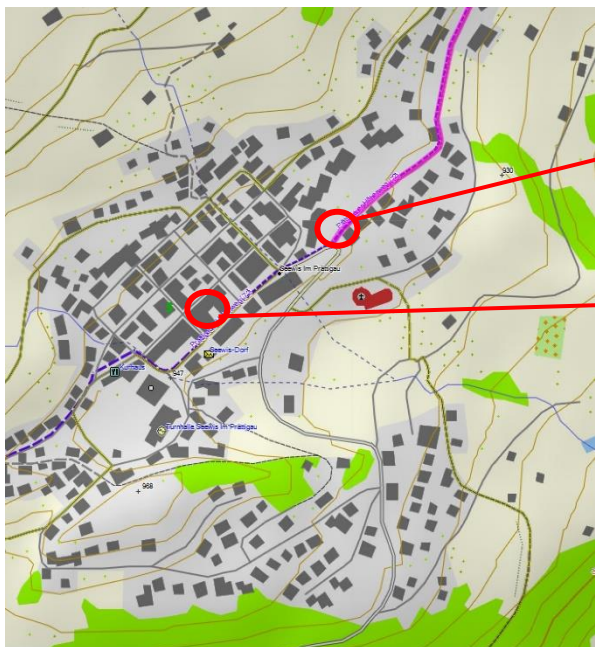


Valarsäge

Die Fahrt führt über eine Flurstrasse von ca. 12 km Länge von Seewis bis zum Valarbach.

- Es gibt nur wenige Parkmöglichkeiten

**Bushaltestelle
Büchelstrasse Seewis**



Bushaltestelle Büchelstrasse

**Restaurant Kurhaus
Kauf der Fahrbewilligung**

Die Valarsäge, erbaut 1896-97



Die Valarsäge wurde vom Unternehmer Andreas Jost (1853-1919) aufgebaut. Er war Säger, Schreiner, Zimmermann, Bauer und Bergführer in einer Person. Die Säge stand früher in Seewis und diente dem Wiederaufbau des Dorfes



nach dem Dorfbrand von 1863. Nicht mehr gebraucht, kaufte Andreas Jost der Gemeinde die Säge im Jahr 1896 ab, demontierte sie sorgfältig, um sie am neuen Ort, am Valarbach, ganz hinten im Tal, wiederaufzubauen. 1897 nahm die Säge den Betrieb wieder auf und wurde erst 1950 stillgelegt.

Eine Besonderheit, die Säge wird von einem hinterschlächtigen Wasserrad angetrieben.

Mit dem Holz dieser Säge baute Andreas Jost 1898 das Haus Schesaplana als Berg- und Gasthaus. Dieses betrieb er mit seiner Frau bis 1915, dann verkaufte er es an die SAC Sektion Pfannenstiel.

Andreas Jost verstarb im Jahr 1919.

Mehr Information unter:

<http://www.alpmuseumseewis.ch/fakten-zu-den-museen/valarsäge>